

20"3 זכרונות ~ סוף בנין הצובה



ישב צחודש

אדרבון תשכ"א

אזל אכזון ק פלם זמזם!!
המטען שמונים חנה אכז עז הסוף.

גס"ר ובהמשך אנו ~ סניף בני עובדים



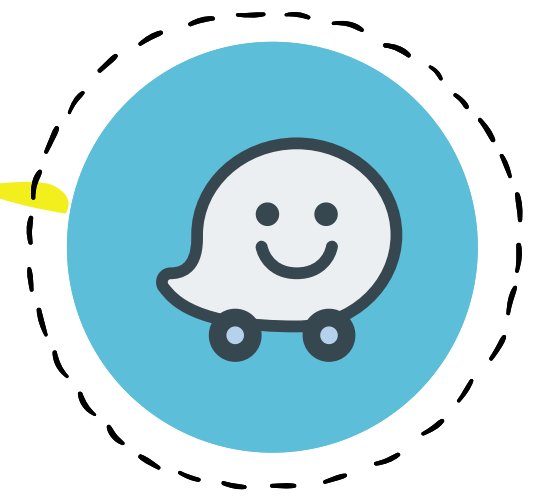
עקרונות מנחים למודש ארבעון תשפ"א

1. הקונונה כאן, ואנחנו פועלים בה בהתאמה.
2. המטרה לא משנה, דיבר הפעולה משנה.
3. שנת גש"א כאן, אנחנו צריכים לדאוג שהיא לא תפספס.
4. לא לשלוח ע"י המסוכנת להיות אקרונית אלא ע"י תיאור.
5. מודש ארבעון הוא לא מטרה, אלא אמצעי.
6. אנו מתחילים בהתאמה.

גס"ר ובהמשך ~ סניף בניץ הפזיזה



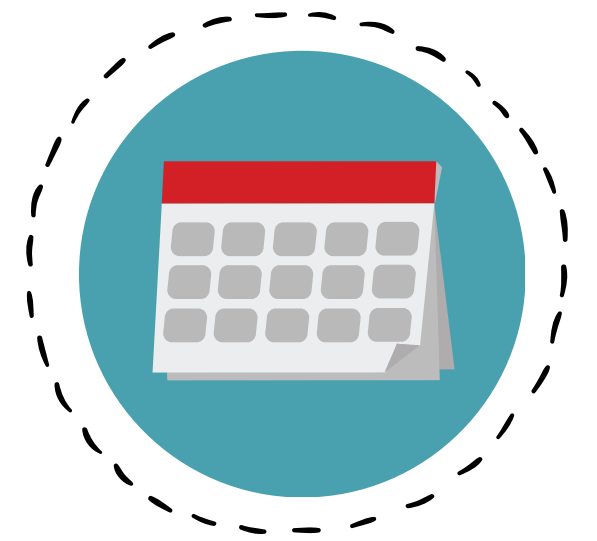
לנו פזיז ישוב פזיז



מצוות
לאן אנחנו מכוונים?



קול קרא והלכתי
מה זה אומר לנו?



תכנון חודש
איך בעצם עושים את זה?

sk יאללה בואו נמלא לעבוד! :

גס"ר ובהמשך אגון ~ סניף בניץ הפזיזה



קול קרא והלכתי
מה זה אומר לנו?

בדרך לחגגתם ט"ו

קול קרא, והלכתי.
הלכתי כי קרא ה'קול.
הלכתי אלף אלו.
אקרא פניו דכניס
סגמתי אשני בלבן היקר
ורגמתי.
כי אצמתי דכני.

גם"כ ובהמשך אנו ~ סניף בני"ץ הפזיזה



מטרות
לאן אנו מכוונים?

איך חתך הפטרדה בעצמך? -מחיר סנדלר

"למים באוה, סניף במרכז הארץ. הבאן בזיכרון.
הבצל על הכרסה, המינים אלהקיות, ככז מהבצל אורז
ניסיון כולל אלה שושה מינים אר בצדו הבולנת, זבין
זבין מהכרסה נערה בר שחונה עשרה שכולת איננים אלא
קול המכונה 'קוחונכי' ומנסה להסביר למיני שכל
מעבירים שמכר הסיוד היא להיות אלהקיות ואלא א
כלדי הבנות א נבטים.

ואז, אפוא, מה קורה - אסניף פורץ שכן עצבני בפיל'מה
יבוקה וזלעק: אמה?? אמה המציאו אר הבודל תמה?!"

ס"ס 3 ובהמשך ~ סניף בניץ הפזיזה



מטרות
לאן אנחנו מכוונים?

מטרות חודש אדרגון של הנהגות בני עקיבא

1. אבני העלמה ימכרו ימננו ויפלו לאור ערכי העלמה.
2. אבני העלמה יאמרו ויאמיקו בני עקיבא השני "קול קרא והלכתי".
3. אבני העלמה יאמרו את השמחה והמחזור העלמה ולערכיה אהב וסניף, אבנו ולשבת חנוכה.



גם"ר ובהמשך ~ סניף בני עמ"ר



מטרות
לאן אנחנו מכוונים?

מה מטרת מודעו ארסון בטני יף מפצ יבה?

1. גיבוש הסניף וגיבוש אוויה סניפית טובה.
2. הלוא מוצלח סניף ולבני עקיבא זלכונה.
3. גיבוש זכרונ אכילון כחקצנה סניף, ככר
להמשך קצם ולמי אומי.



גמ"ד ובהמשך ~ סניף בניץ הפזיזה



מטרות
לאן אנחנו מכוונים?

ביבוש הסניף ויצירת מונייה סניפית טובה

אנחנו לא מוציאים ארון כזה שיוגז מאלוהים וזכרנו
לזוהר בני שמואל המוציאים המניחים יבולו שהיה
מה שהיה לנו!
המוצרים לא צריכים להיכארו כמו סניפים אחרים
בני ארץ אר המטבח שלנו ולכן אנחנו נעשה כק
מה שמאיים וטוב אסניף.
אם איך עושים א פלט המוצרים נצרכו ב"גבנו
מוצרים". בנייה ממילא והפליא את הכאש (:
הולך להיות פלט מאלוהים!!



מטרות

לאן אנחנו מכוונים?

הפעילות הודעות לסניף ולבני עקיבא בשבועות

- * קבוצת בלטונה - כולל הפילות, סיבובים ואכילת בל"ה.
- * פרום בלטונה - שטים, באונים, פלאיורים על כנפים, גיבור דואר ודמות, שטים והכנה עצמית/מחפסות.
- * שפ"ה בלטונה - ציור אילנות השנה, פנים, גיבור, קרחה במהלך איסוף זבל, סיווג בניינים.
- * התנדבות בלטונה - קטורים, מחודדים, יורים.
- * אג הסינג בלטונה - שט בלטונה בו משפים אוויות שם עם התנסו, משוחזר במהלך היום.
- * אור"א בלטונה - מחזאים אר אור"א בלטונה (בהמשך)

ס"ג זבולטאונג ~ סניף בנין אפצוה



תכנון חודש
איך בעצם עושים את זה?

דודר פאטולר תנועת ית על פי שתי קטגוריות

1. גיט וויכאול - יצירת שני מענים אשני
המצבים, מחקרה א מצבה אסג מס ואלוה.
2. קה יע - נאק אר הפעילות אביעה שטמ
אסנימיה כנגל א התפצמות שני אהכנים אר
אוצ'א אביג א המנינים.

ס"ג ובהמשך ~ סניף בני עמ"ק



תכנון חודש
איך בעצם עושים את זה?

תוצרים חיינו (או - צביעות קידרות)

- * ציור קיר בסניף בקפסולת א צ צ
- * ציור א בוקים מול אסניף.
- * ציור הסניף מכול.
- * ציור א דברים בלונה (לפ"ה)
- * ציור קיר פסיכס
- * ציור בוק מלק מלק בוקים.
- * ציור בוק מלק מלק עם הלונה.
- * ציור מיל כ כ מיל.



גס"ר ובהמשך ~ סניף בני צבי



תכנון חודש
איך בעצם עושים את זה?

דייטונם נישא קול קדא והלכות

- * משיחה שבו ציג זנישא (קול, קרא, האט).
- * איחוד מזכונים זנישא
- * קטע הסכי שבו ציג אן הנישא שישא זקדוצה.
- * פארוט שגאן הנישא.
- * גאזכרים אינוכיים זנישא.
- * איזוכ אן הנישא זכ האטפוכחאן הקייחאן.
- * זחאן אחציה אן שגט שהאנה זאקדוצה הקול.



גמ"ד ובהמשך ~ סניף בני עמלון



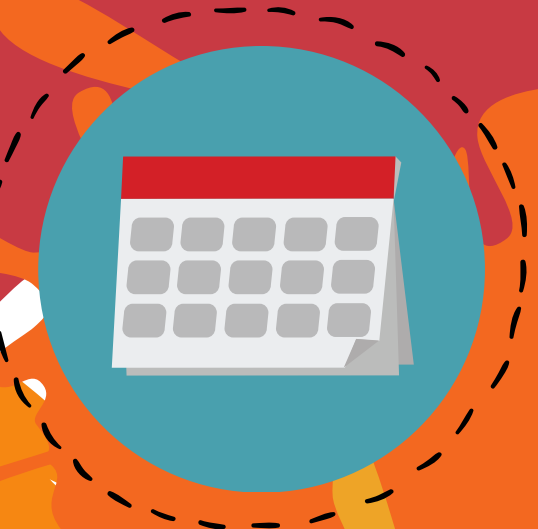
תכנון חודש
איך בעצם עושים את זה?

ההופעות בייטויי כישורינות וגיבוש

ההופעות מתקיימות ביום רביעי.

- * הופעות בקפסולות במהלך עם קהל
- * צילום איכותי של ההופעות ושלילתם להורים.
- * צילום סרטוני קורס קטע ויצירת סרטון לטלויזיה
- * יצירת סרטון לטלויזיה מקורי.

גם"ר ובהתאמה ~ סניף בני עמל



תכנון חודש

איך בעצם עושים את זה?

תפישתם דבילנות בייטוי לעם ישראל

- * מסים ל השלם השלם / סניפים
- * קולוב המים בהופלות / מחקר אלו בהלונה
- * צילום המים עם כהן והקנה בהופלות מחוצל.
- * צילום ס מניק עושה קלע מהמסים ומיזוכ אסכטון.

גמ"ד ובהמשך ~ סניף בני עקיבא

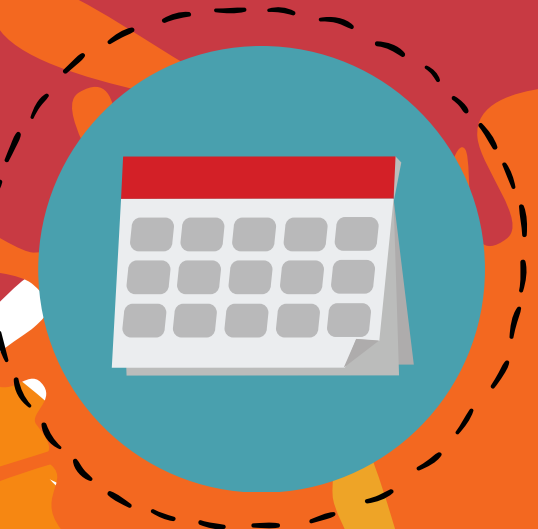


תכנון חודש
איך בעצם עושים את זה?

תהליכה חכמה ואידוע מוצ"ש אדר און

*גהאונה שלטונה עם כנב וחוציקה ל בני עקיבא
(שילוב הדגלונת בגהאונה)
*חפיק האלא שלטום ונאזנת אל בחזקת בקסולות
ולאזי חנן היקדנה ל האיכול העלאתי.
*קיום החפיק והיקדנת האיכול העלאתי ב15.

גם"ר ובהמשך ~ סניף בניץ הפזיזה



תכנון חודש

איך בעצם עושים את זה?

שליחות - השעות הנמש

*הצגה שלב אקטון. אתרים על פולחן חג ופולחן
סניפי והווי סניפי.
*איווי הסניף במהלך שבו אקטון כצורה וייכואלית.



גמ"ד ובהמשך ~ סניף בניץ הפזיזה



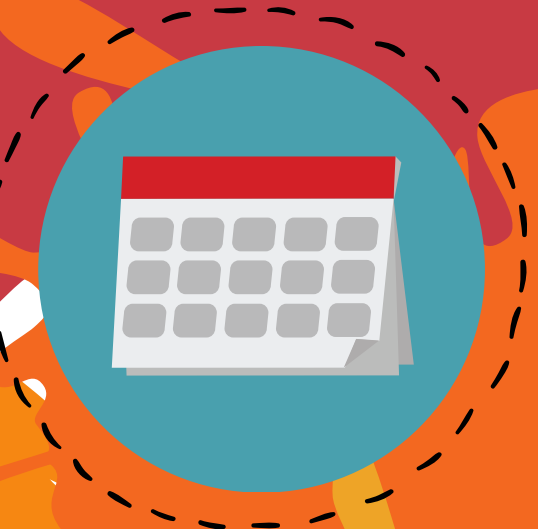
תכנון חודש
איך בעצם עושים את זה?

עוד תפקידיים קטנים למי שאין לו מטפיק

- * טוואקא
- * ערוץ יוטיוב
- * פעולה סינפית במהלך הוודס
- * עכב גיבוש צוות
- * עיגון שבת אכילון
- * אכילת צוות שבת אכילון
- * קיים תמונת סוף הוודס
- * סודרים/תולדות צוות



גמ"ד ובהמשך ~ סניף בניץ הפזיזה



תכנון חודש
איך בעצם עושים את זה?

לוג טנ"פי - יצירת מטבדת

כאשר אני שואל את רבני האזור שלי
פגולות

עוד אהבתי לומר (אפילו - כל יום חזיה ופיזי)
יום ציצית, שפ"ה, הסבר יוקם נשאל, חסונה יוקם
נשאל, יום התנצות בלבנה, סרטון אצל בלוי
יוטיוב, יום קל אישי, יום סיבוב בלבנה, אופזיזה

ס"ג זבולטאונג ~ סניף בנין אפצוה



פשוט טוהבת

עלייבנו

בביל לייבנו