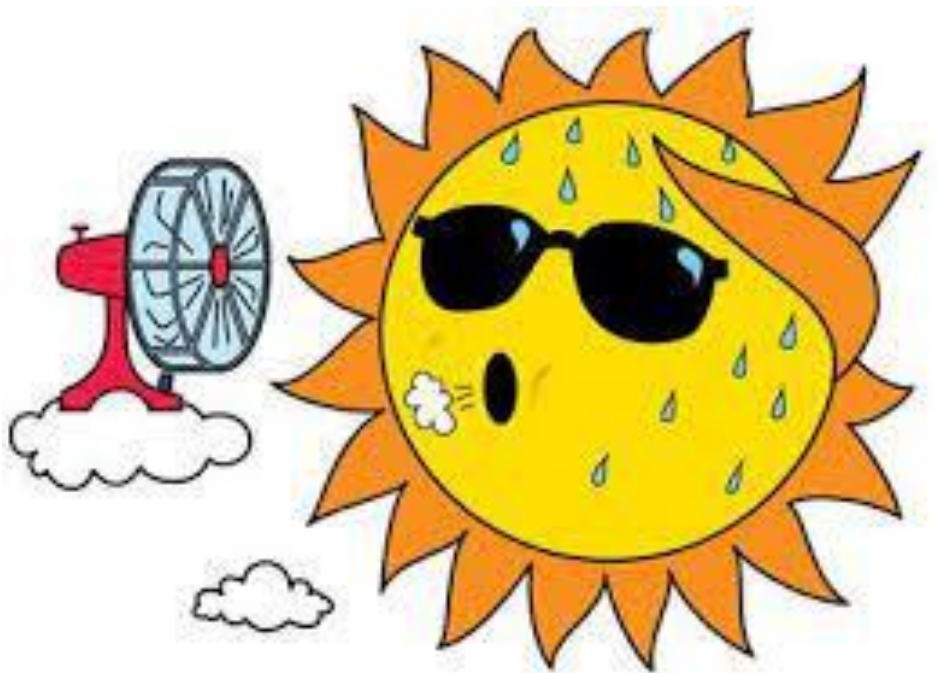


חידות ביציורים לפסח - סיירת עזרא אפרת



חידות קלות וקשות









נ=ת

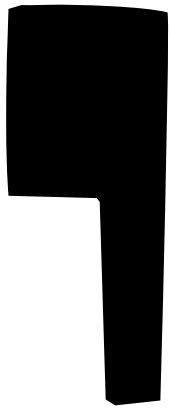


big

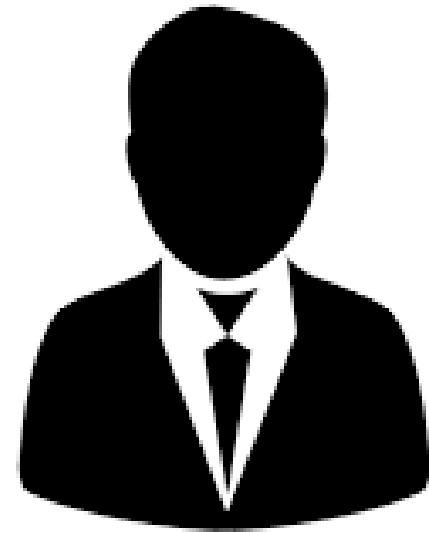


small



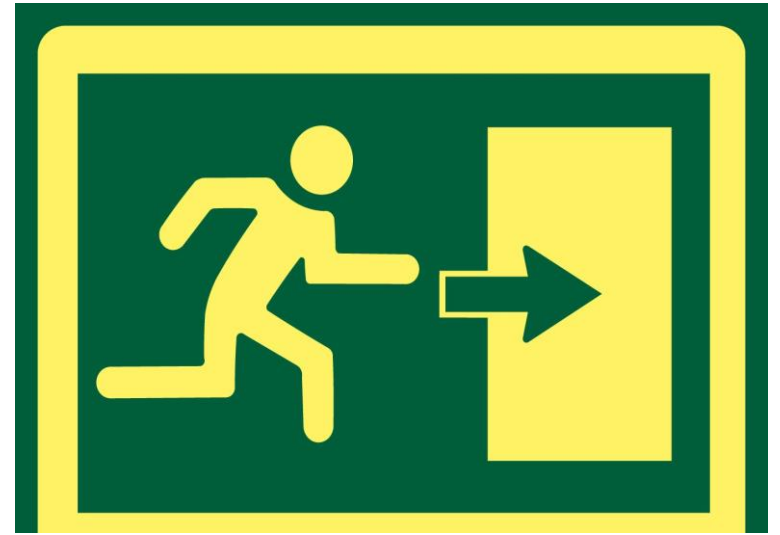
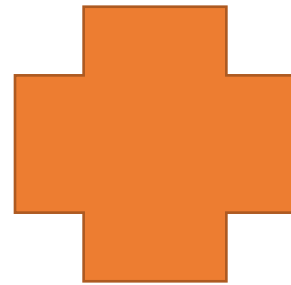






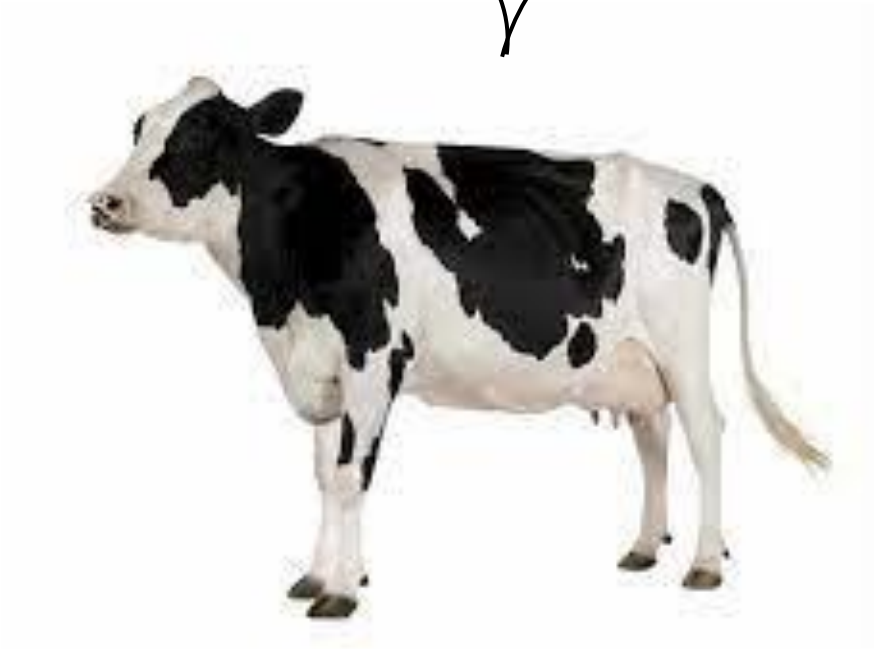


מים



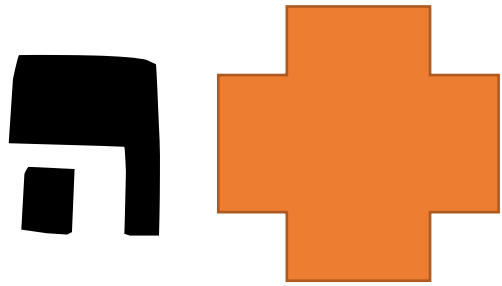


ע











© Can Stock Photo





ן=ם

1. חס + עץ = חמיץ
2. מיצא + עשירה = מיצה עשירה
3. מים + שינה = מים שלנו
4. קטן + יון = קטניות
5. דייך + ו = דיינו
6. אש + לחם = ביעור חמיץ
7. אדון, מר + אור = מרור
8. יציאה + מייץ + מים = יציאת מצרים
9. פסח + שביעי של פסח
10. פרה + ע' באמצע = פרעה
11. פר + פס האטה = פרפס
12. אין ראייה + אין יציאה = בל יראה ובל יימצא
13. חול + ה' + נופל = חול המועד
14. פסח + 2 = פסח שני
15. 4 + בנין = ארבעה בנינים

